



## KLAIPĖDOS PEDAGOGINĖ PSICHOLOGINĖ TARNYBA

Biudžetinė įstaiga, Debreceño g. 41, 94164 Klaipėda, tel. (8 46) 342253, el. p. klaipedosppt@gmail.com  
Duomenys kaupiami ir saugomi Juridinių asmenų registras, kodas 195176088

Klaipėdos Adomo Brako dailės mokyklos  
direktoriui

### PAKARTOTINIO PSICHOLOGINIO KLIMATO TYRIMO KLAIPĖDOS ADOMO BRAKO DAILĖS MOKYKLOJE ATASKAITA

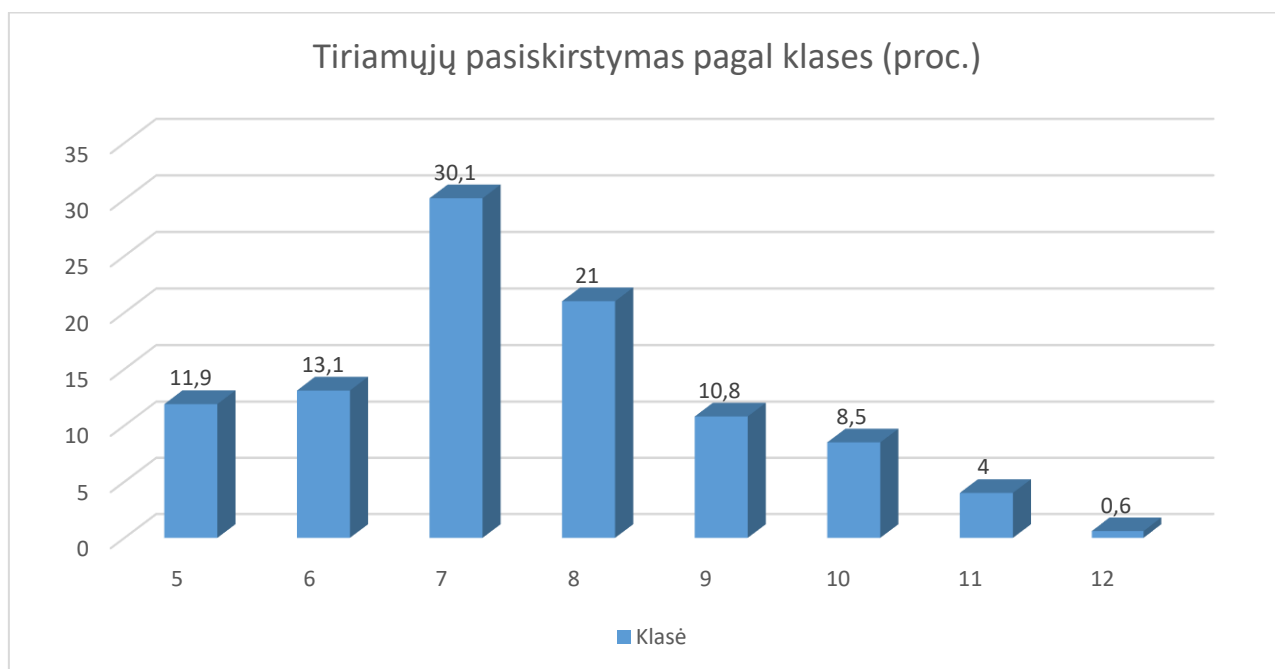
2021-01-14

Klaipėda

Pakartotinis psichologinio klimato tyrimas Klaipėdos Adomo Brako dailės mokykloje buvo vykdomas nuo 2020 m. lapkričio – gruodžio mėn.

#### Tyrimo dalyviai

Tyrimė dalyvavo 176 mokyklos mokiniai. Tiriamieji buvo 5 – 12 klasių mokiniai.



1 pav. Tiriamųjų pasiskirstymas pagal klases

Apklaustųjų tarpe buvo 150 (85,2 proc.) merginų ir 26 (14,8 proc.) vaikinai.

#### Tyrimo metodas

Bendras psichologinis klimatas įvertintas psichologinio klimato įvertinimo anketa, kurią sudarė 22 teiginiai. Apklaustos dalyviams reikėjo pažymėti savo sutikimo su kiekvienu teiginiu laipsnį, naudojant 5 balų skalę: 5 balai reiškė „visiškai sutinku“, 1 balas reiškė „visiškai nesutinku“. Be 22 teiginių dalyviams pateikti 2 atviri klausimai: apklaustieji turėjo galimybę laisva forma išreikšti mintis apie tai, kas jiems mokykloje patinka ir kas nepatinka. Tyrimas atliktas internetinės apklausos

būdu: mokykloms pasiūsta nuoroda, kurioje buvo patalpinta psichologinio klimato anketa. Mokiniai, prisijungę prie šios nuorodos, galėjo užpildyti klausimyną.

Klausimyno teiginiai suskirstyti į 5 skales, atspindinčias atskirus psichologinio klimato aspektus:

1. Subjektyvus savijautos mokykloje įvertinimas.
2. Subjektyvus požiūris į mokymąsi.
3. Subjektyvus santykių su kitais mokiniais vertinimas.
4. Subjektyvus santykių su mokytojais vertinimas.
5. Subjektyvus požiūris į problemas.

## Rezultatai

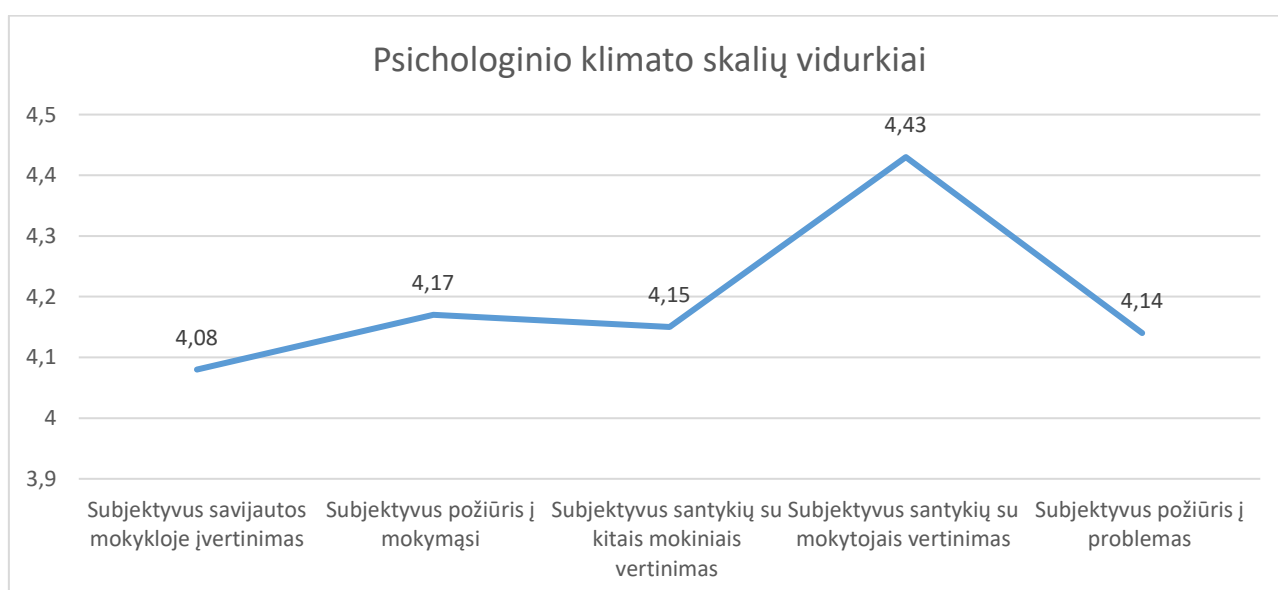
### Bendras subjektyvus psichologinio klimato įvertinimas

*1 lentelė. Bendro subjektyvaus psichologinio klimato įvertinimo rodikliai*

Klasė	Bendro subjektyvaus psichologinio klimato vertinimo rodiklis
5	4,46
6	4,07
7	4,10
8	3,95
9	4,01
10	4,02
11	4,32
12	4,82
<b>Visi tiriamieji</b>	<b>4,11</b>

Bendro subjektyvaus psichologinio klimato įvertinimo merginų rodiklis yra 4,18 balo, vaikinių – 4,24 balo.

### Atskirų psichologinio klimato skalių vertinimas



*1 pav. Bendri psichologinio klimato skalių vertinimo vidurkiai*

#### 1. Subjektyvus savijautos mokykloje įvertinimas.

2 lentelė. 5 – 12 klasių mokinių subjektyvaus savijautos mokykloje įvertinimo vidurkiai

Klasė	Subjektyvaus savijautos mokykloje įvertinimo rodikliai
5	4,56
6	3,90
7	4,08
8	3,94
9	4,05
10	3,90
11	4,25
12	4,75
<b>Visi tiriamieji</b>	<b>4,48</b>

Merginos savo savijautą mokykloje subjektyviai vertina 4,06 balo, vaikinai – 4,18 balo.

## 2. Subjektyvus požiūris į mokymąsi.

3 lentelė. Subjektyvaus požiūrio į mokymąsi rodikliai

Klasė	Subjektyvaus požiūrio į mokymąsi rodikliai
5	4,63
6	4,10
7	4,13
8	4,02
9	4,06
10	4,00
11	4,63
12	5,00
<b>Visi tiriamieji</b>	<b>4,17</b>

Subjektyvus požiūris į mokymąsi merginų įvertintas 4,16 balo, vaikinų – 4,18 balo.

## 3. Subjektyvus santykių su kitais mokiniais vertinimas.

4 lentelė. Subjektyvaus santykių su kitais mokiniais įvertinimo rodikliai

Klasė	Subjektyvaus santykių su kitais mokiniais įvertinimo rodikliai
5	4,42
6	4,12
7	4,10
8	4,09
9	4,05
10	4,10
11	4,32
12	4,75
<b>Visi tiriamieji</b>	<b>4,15</b>

Subjektyvus santykių su kitais mokiniais merginų įvertinimas – 4,15 balo, vaikinių – 4,14 balo.

#### 4. Subjektyvus santykių su mokytojais vertinimas.

5 lentelė. Subjektyvus santykių su mokytojais įvertinimo rodikliai

Klasė	Subjektyvus santykių su mokytojais įvertinimo rodikliai
5	4,73
6	4,52
7	4,43
8	4,13
9	4,41
10	4,53
11	4,43
12	5,00
<b>Visi tiriamieji</b>	<b>4,43</b>

Subjektyvus santykių su mokytojais merginų įvertinimas – 4,42 balo, vaikinių – 4,46 balo.

#### 5. Subjektyvus požiūris į problemas.

6 lentelė. Subjektyvus požiūrio į problemas įvertinimo rodikliai

Klasė	Subjektyvus požiūrio į problemas įvertinimo rodikliai
5	4,60
6	4,10
7	4,13
8	3,96
9	3,92
10	4,13
11	4,46
12	5,00
<b>Visi tiriamieji</b>	<b>4,14</b>

Subjektyvus požiūrio į problemas merginų įvertinimas – 4,12 balo, vaikinių – 4,24 balo.

Pastaba. Didesnis rodiklis reiškia, kad mokiniai susiduria su mažiau problemų.

Klaipėdos pedagoginės psichologinės tarnybos  
direktorė



Ulijana Petraitienė